

Řešení pro pasivní požární ochranu staveb



Optimální řešení pro:

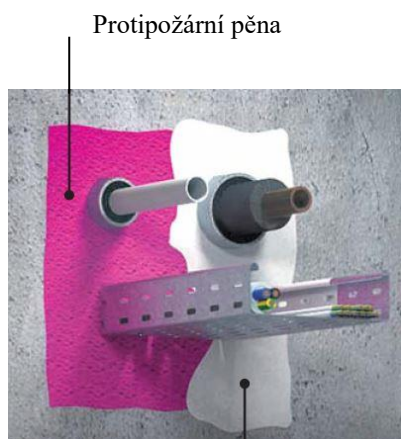
- ⊙ Dilatační a konstrukční spáry
- ⊙ Protipožární nátěry
- ⊙ Prostupy plastových a kovových potrubí
- ⊙ Prostupy kabelů, kabelových lávek a žlabů
- ⊙ Prostupy VZT a protipožárních klapek
- ⊙ Sdružené a kombinované prostupy

Protipožární manžety MK II

- Braní:
 - Šíření ohně
 - Šíření kouře
 - Přenosu zvuku
- Zůstává funkční desítky let bez údržby
- Nebrání expanzi a kontrakci potrubí
- Neobsahuje žádné nebezpečné látky
- V případě požáru nevznikají žádné jedovaté plyny



Protipožární pěna, plášť a protipožární malta



Protipožární plášť se syntetické pryskyřice

Vhodné pro doplnění systému protipožárních manžet pro bezpečné požární a kouřové utěsnění průchodů potrubí, kabelů ve zdech a stropích.

Protipožární manžeta AWM III

- Nízký profil manžety, umožňuje vytváření ohybů, spojů a T-spojů blízko zdi nebo stropu
- Montáž je možná bez dodatečných upevňovacích prostředků (pouhým ohnutím a zasunutím upevňovacích křídélek)
- Vhodné pro vlhké prostředí
- Měla by být instalovaná na obou stranách stěny / stropu
- Snadná instalace díky 2 dílné konstrukci
- Různé možnosti ukončení, např.: akrylový tmel, malta, atd.



Protipožární manžeta BFC

- Protipožární manžeta pro plastové (hořlavé) potrubí až do 160 mm
- Pro tenko- i silnostěnná potrubí
- Pro pružné stěny, pevné stěny a stropy
- Až 2 hodiny protipožární odolnosti u průstupů stěnou
- Protipožární odolnost až 4 hodiny při průstupu podlahou/stropem

